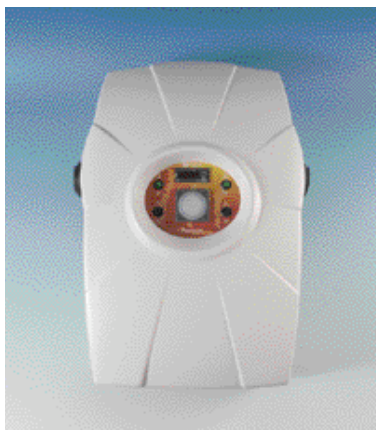


Réchauffeurs électriques **VESUVIO**

*Destiné au chauffage
des piscines et des spas.*



Composition du colis :

- | | |
|--|---|
| I réchauffeur électrique Vesuvio | I contrôleur de débit à palette + I raccord 3/4 |
| I coffret électrique de commande
(thermostat digital ou manuel selon le modèle) | polypropylène + I joint d'étanchéité |
| I collier de prise en charge avec sa visserie | Dans le cas des réchauffeurs 3 et 6 kW : |
| I notice d'installation et d'utilisation multilingues | 2 barrettes de jonction électrique |

Caractéristiques techniques :

- > Thermoplongeurs : titane ou inox Incoloy 825
- > Corps : polyamide chargé 30% fibre de verre
- > Coffret électrique : déportable à 1,20m
- > Thermostat de régulation : digital ou manuel
- > Thermostat de sécurité : oui
- > Contrôleur de débit indépendant : oui
- > Raccords union : Ø63 + réductions 63-50
- > Réchauffeurs 3 et 6 kW : convertibles mono/tri
- > Horloge de programmation: oui (sur modèles sous capot)

Avantages produit :

- > **Facile à installer** : ses dimensions réduites (entraxe de 40cm) de 3 à 12kW de puissance permettent de l'installer dans la majorité des locaux techniques , même exigus.
- > **Facile à positionner** : grâce à son contrôleur de débit indépendant et ses 2 réductions 63-50.
- > **Pratique** : son coffret est déportable grâce à sa gaine de 1,20m.
- > **Adaptable** : les modèles 3 et 6kW sont convertibles mono/tri, c'est une seule référence à gérer.
- > **Economique** : les modèles sous capot sont équipés d'une horloge afin de les faire fonctionner pendant les heures les moins coûteuses.
- > **Souple à l'utilisation** : les modèles sous capot sont équipés de 2 résistances indépendantes qui permettent d'adapter la puissance aux besoins.

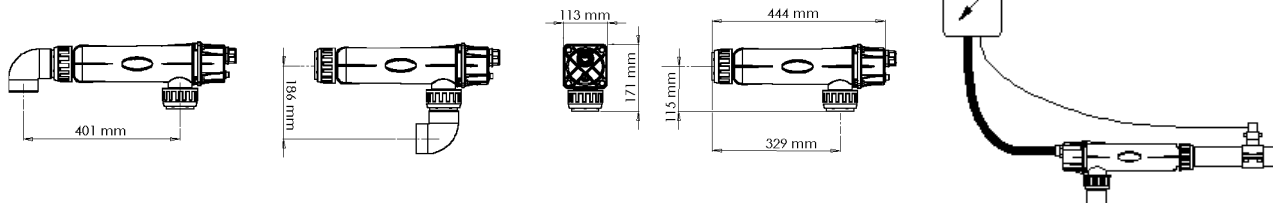
Garantie :

- > 1 an.

Réchauffeurs électriques VESUVIO

Dimensions :

Modèles VESUVIO 3, 6, 9, 12 kW

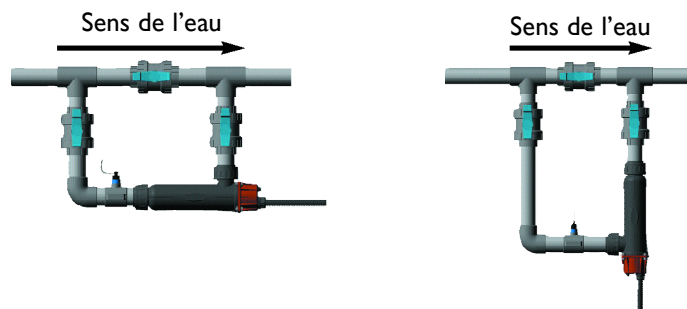


> Puissance (kW)	3 kW	6 kW	9 kW	12 kW	12 kW capot	18 kW capot	24 kW capot
> Intensité absorbée version mono	13 A	26 A	40 A	-	52 A	-	-
> Section câble d'alimentation (Mono)*	3 x 4 mm ²	3 x 6 mm ²	3 x 10 mm ²	-	3 x 10 mm ²	-	-
> Intensité absorbée version tri	4,5 A	9 A	14 A	17 A	17 A	26 A	35 A
> Section câble d'alimentation (Tri)*	5 x 2,5 mm ²	5 x 2,5 mm ²	5 x 4 mm ²	5 x 4 mm ²	5 x 4 mm ²	5 x 6 mm ²	5 x 6 mm ²
> Débit minimum	5 m ³ /h	5 m ³ /h	5 m ³ /h	5 m ³ /h	-	5 m ³ /h	-
> Débit maximum	30 m ³ /h	30 m ³ /h	30 m ³ /h	30 m ³ /h	-	30 m ³ /h	-
> Raccordement	PVC Ø 63	PVC Ø 63	PVC Ø 63	PVC Ø 63	-	PVC Ø 63	-

* Sections indicatives pour une longueur de câble inférieure à 20 mètres.

Conseil : Vérifier auprès d'EDF la puissance disponible au compteur (particulièrement en monophasé).

MONTAGE RECHAUFFEUR VESUVIO SIMPLE

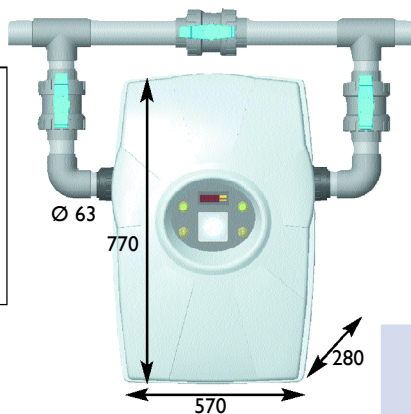


MONTAGE RECHAUFFEUR VESUVIO SOUS CAPOT

MONTAGE OBLIGATOIRE

Le parcours de la tuyauterie doit permettre l'évacuation de l'air, même à faible débit. Faire passer la totalité du débit dans le réchauffeur (fermer la vanne du by-pass).

Veillez à éviter les entrées d'air dans la tuyauterie (bonne fermeture du pré-filtre de la pompe, bons collages et bons serrages des raccords en amont de la pompe).



Attention :
débit minimum 5m³/h dans le réchauffeur simple,
débit minimum 6m³/h dans le réchauffeur capoté.

Votre revendeur - conseil :